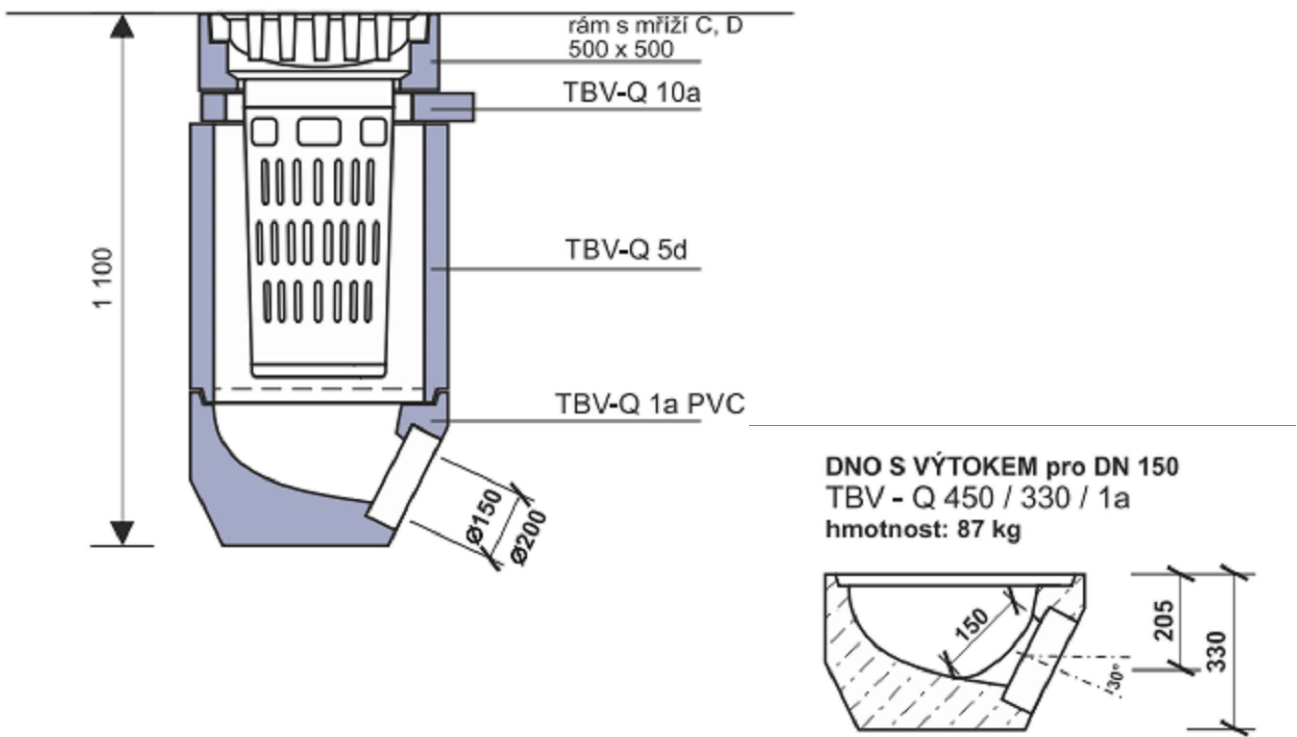
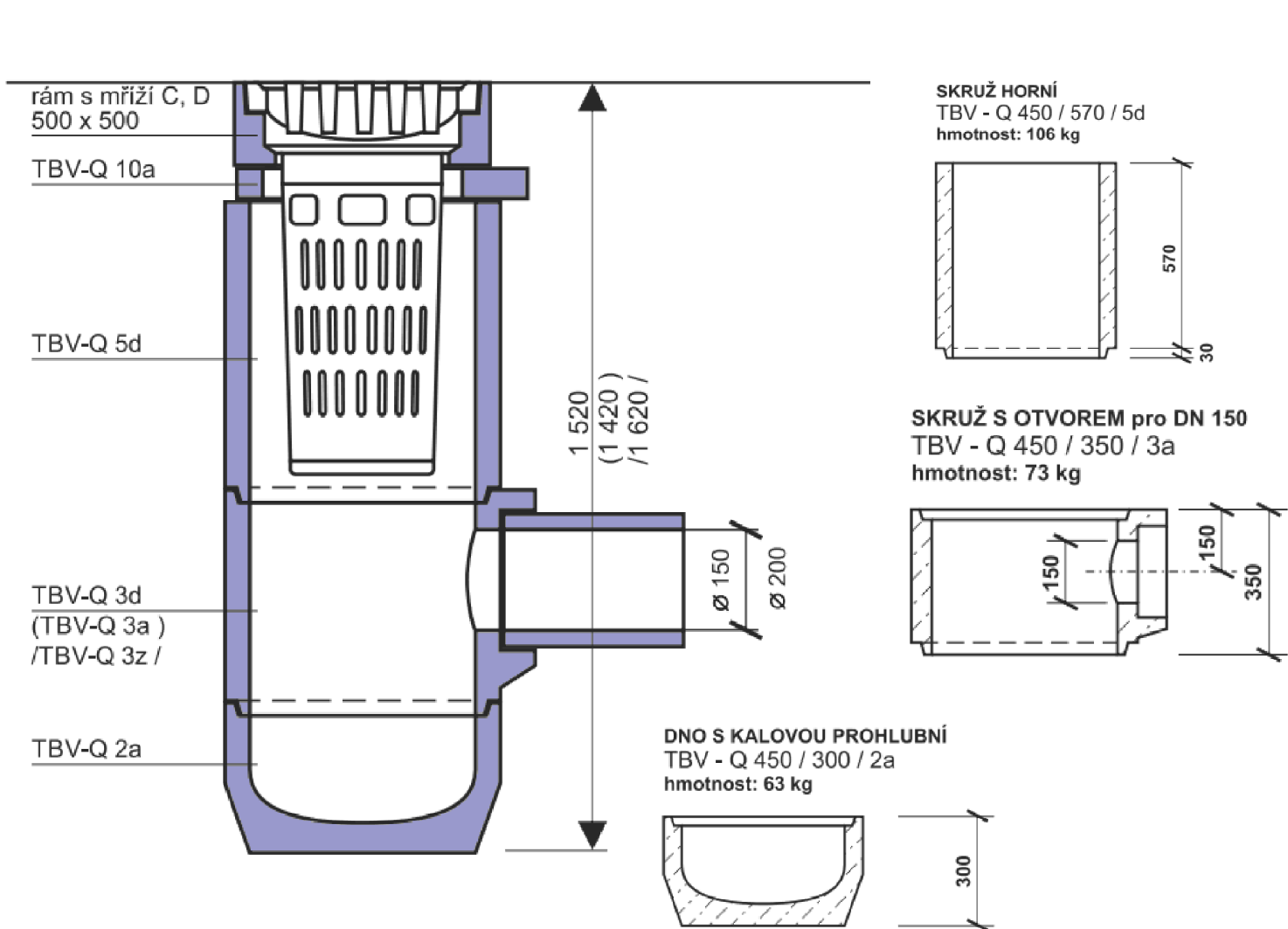
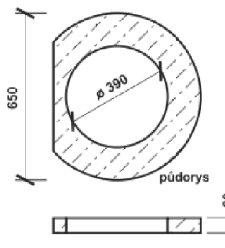


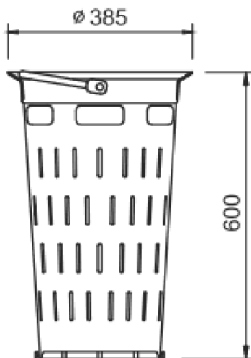
VZOROVÝ VÝKRES ULIČNÍ VPUSTI



VYROVNÁVACÍ PRSTENEC  
TBV - Q 390 / 60 / 10a  
hmotnost: 29 kg



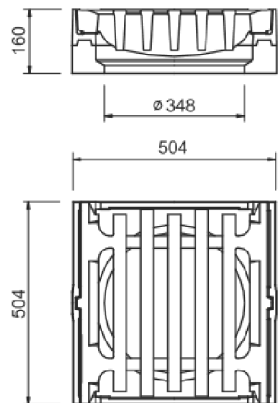
Kalový koš dle DIN 4052  
určený pro mříže  
500x500mm



Vtoková mříž D400  
s vtokovým průřezem 910cm2  
se vzdáleností mezi žebry 36mm

Rám: DIN 19583-9  
Mříž: DIN 19583-13  
Hmotnost: 105 Kg

Mříž s tlumicí vložkou



POZNÁMKA

SKLADBA VZOROVÉ A TYPIZOVANÉ ULIČNÍ VPUSTI LZE ZA DODRŽENÍ FUNKČNOSTI A KOMPLETNOSTI, ZAMĚNIT.

POKUD PROJEKTOVÁ DOKUMENTACE NEBO VÝMĚRY OBSAHUJÍ: OCHRANNOU ZNÁMKU (ZNAČKU), VÝROBCE, DODAVATELE, PATENT, PŮVOD MATERIÁLŮ NEBO NOREM, TECHNICKÁ SCHVÁLENÍ, TECHNICKÉ SPECIFIKACE NEBO REFERENČNÍ SYSTÉMY UVEDENÉ DLE ZÁKONA O VEŘEJNÝCH ZAKÁZKÁCH Č. 134/2016 SB. JE POVOLENO NABÍZET MATERIÁLY NEBO ŘEŠENÍ ROVNOCENNÉ Z HLEDISKA TECHNICKÝCH, FUNKČNÍCH A PROVOZNÍCH PARAMETRŮ ZA PŘEDPOKLADU, ŽE ZARUČÍ PROVEDENÍ PRACÍ V SOULADU SE ZPRACOVANOU PROJEKTOVOU DOKUMENTACÍ A ZAJISTÍ, ŽE TECHNICKÉ PARAMETRY NEJSOU HORŠÍ, NEŽ SE PŘEDPOKLÁDÁ V TÉTO DOKUMENTACI.

ALTERNATIVY JSOU MOŽNÉ V PŘÍPADECH, KDY NAVRHOVANÁ ŘEŠENÍ JSOU MĚNĚ NÁKLADNÁ A ALESPOŇ KONSTRUKČNĚ, FUNKČNĚ A TECHNICKY EKUIVALENTNÍ TĚM, KTERÉ JSOU UVEDENY V DOKUMENTACI. K TAKOVÝM ŘEŠENÍM BY MĚLY BÝT PŘIPOJENY VŠECHNY INFORMACE POTŘEBNÉ PRO KOMPLETNÍ POSOUZENÍ PROJEKČNÍ KANCELÁŘÍ, VČETNĚ VÝKRESŮ, KONSTRUKČNÍCH VÝPOČTŮ, TECHNICKÝCH SPECIFIKACÍ, CENOVÉHO ROZPĚTÍ, NAVRŽENÉ TECHNOLOGIE VÝSTAVBY A DALŠÍCH RELEVANTNÍCH DETAILŮ.

katastrální území: Malé Hoštice (711 870)  
polohový systém: S-JTSK  
výškový systém: BpV



PROJEKCE GUŇKA S.R.O.  
PROJEKČNÍ A INŽENÝRSKÁ ČINNOST VE STAVEBNICTVÍ  
NA ČTVRTI 328/10  
70030 OSTRAVA-JIH-HRABŮVKA  
EMAIL: gunka@projekcegunka.cz  
MOBIL: +420 608 730 487

Stavba: Malé Hoštice – IS lokality Sportovní

Část: D.1.2.2f

Výkres: VZOROVÝ VÝKRES ULIČNÍ VPUSTI

Místo stavby: p.č. 592/23, p.č. 592/3, p.č. 592/1, p.č. 592/4, p.č. 592/24, p.č. 592/25,p.č. 593, p.č. 53/1 Malé Hoštice [711 870]

Objednatel stavby: Městská část Malé Hoštice,Slezská 4/11, 747 05 Opava

Odpov.proj. ING. JAKUB GUŇKA

Autor: ING. JAKUB GUŇKA

Kreslil: ING. ROBERT MLČOCH

Formát: 4 2 0 X 2 9 7 Číslo kopie: Číslo výkresu:

Datum: 0 3 / 2 0 24 4

Měřítko: 1 : X X X

Zakázka: 1 7 4 \_ 2 0 1 9

Stupeň: DOKUMENTACE PRO PROVEDENÍ STAVBY

08